

Blättchen & Partner IPO Event Review

IBU-tec advanced materials AG: Key Findings

München | Juni 2017

Blättchen & Partner

CORPORATE FINANCE ADVISORS

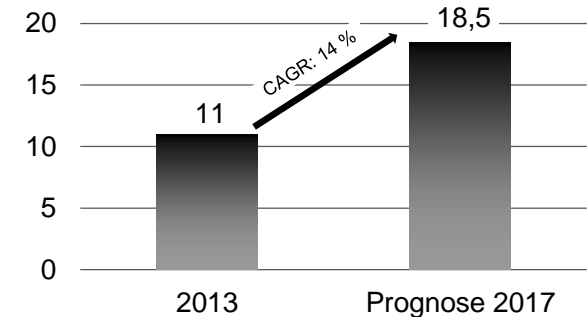
Inhalt:

1.	Firmenprofil – IBU-tec advanced materials AG	03
2.	Die Aktie – IBU-tec advanced materials AG	04
3.	Vor dem IPO – Voraussetzungen für einen erfolgreichen IPO	05
4.	Nach dem IPO – Investor Relations	06
5.	Blättchen & Partner – Ihr IPO-Berater	07

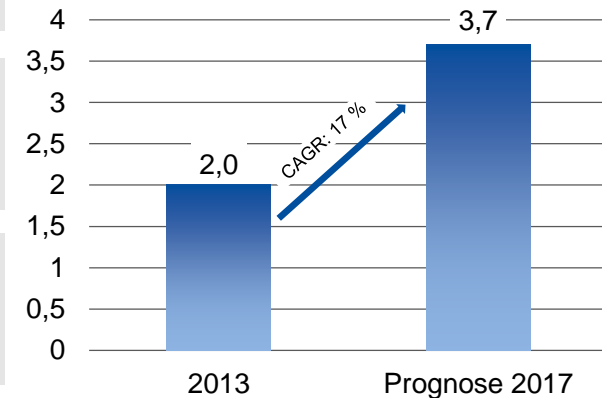
Firmenprofil – IBU-tec advanced materials AG

- ✓ **Hochspezialisierter Entwicklungs- und Produktionsdienstleister der Industrie** (**customer manufacturing**) in der thermischen Verfahrenstechnik von anorganischen Stoffen
- ✓ **Hervorragend positioniert und etabliert bei den Megatrends Green-Mobility** (E-Mobility und Abgasreinigung) und **Green-Economy** (CO₂ Reduktion und effizienter Ressourceneinsatz)
- ✓ **Spezialist** mit flexiblen Forschungs- und Produktionskapazitäten **ohne unmittelbar vergleichbare Wettbewerber** in **wachstumsstarker Nische** (**Umsatzwachstum: Ø19,7%/Jahr**)
- ✓ **Weltweit einzigartiges, patentgeschütztes Verfahren** für zusätzliche **Pulsationsreaktoren** (**15 Patente und 3 weitere in Prüfungsphase**) eröffnen Materialbearbeitungsmöglichkeiten
- ✓ **Langjähriges, deutlich zweistelliges Umsatzwachstum** mit **EBIT-Marge seit 2014 konstant über 20 %** als Ausdruck der Marktstellung und des Mehrwerts von IBU-tec für Kunden
- ✓ **Starke, strategische Industriepartner** treiben den **Markterfolg** von IBU-tec

Umsatz in Mio. Euro



EBIT in Mio. Euro*



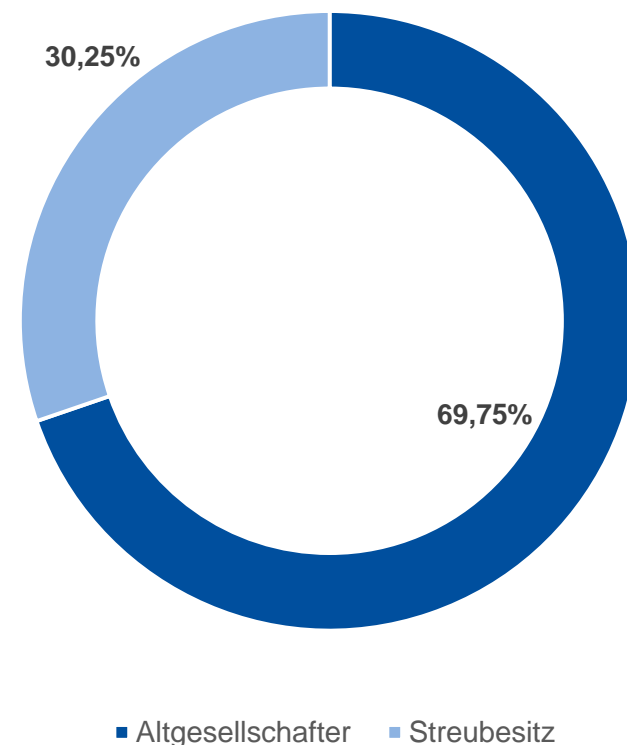
*Prognose 2017 ohne IPO-Kosten

Quelle: Vorstandsvorsitzender IBU-tec

Die Aktie – IBU-tec advanced materials AG

Börsenkürzel	IBU
WKN/ISIN	A0XYHT/DE000A0XYHT5
Börsenplatz/Segment	Freiverkehr der Frankfurter Wertpapierbörse/Scale
Erstnotiz	30. März 2017
Angebotszeitraum	21. März bis 27. März 2017
Preisspanne/ Platzierungspreis	16,00 Euro – 20,00 Euro/16,50 Euro
Grundkapital nach IPO	Erhöhung um EUR 1.000.000,00 auf EUR 4.000.000,00 (eingeteilt in 4.000.000 nennwertlose Stückaktien/Inhaberaktien)
Angebotene Aktien	<ul style="list-style-type: none"> • 1.000.000 neue Aktien aus Kapitalerhöhung • 60.000 Aktien von Altaktionär (nicht Mehrheitsaktionär) • 150.000 Aktien aus Mehrzuteilungsoption aus Bestand U.Weitz
Lock-up Vereinbarungen	<ul style="list-style-type: none"> • Alle Altgesellschafter: 24 Monate Hard Lock-up • Schlüsselpersonen: zusätzlich weitere 6 Monate Soft Lock-up* • Familienangehörige der Altgesellschafter: zusätzlich weitere 69 Monate Soft Lock-up* • Gesellschaft: 6 Monate Hard Lock-up + zusätzliche weitere 6 Monate Soft Lock-up*

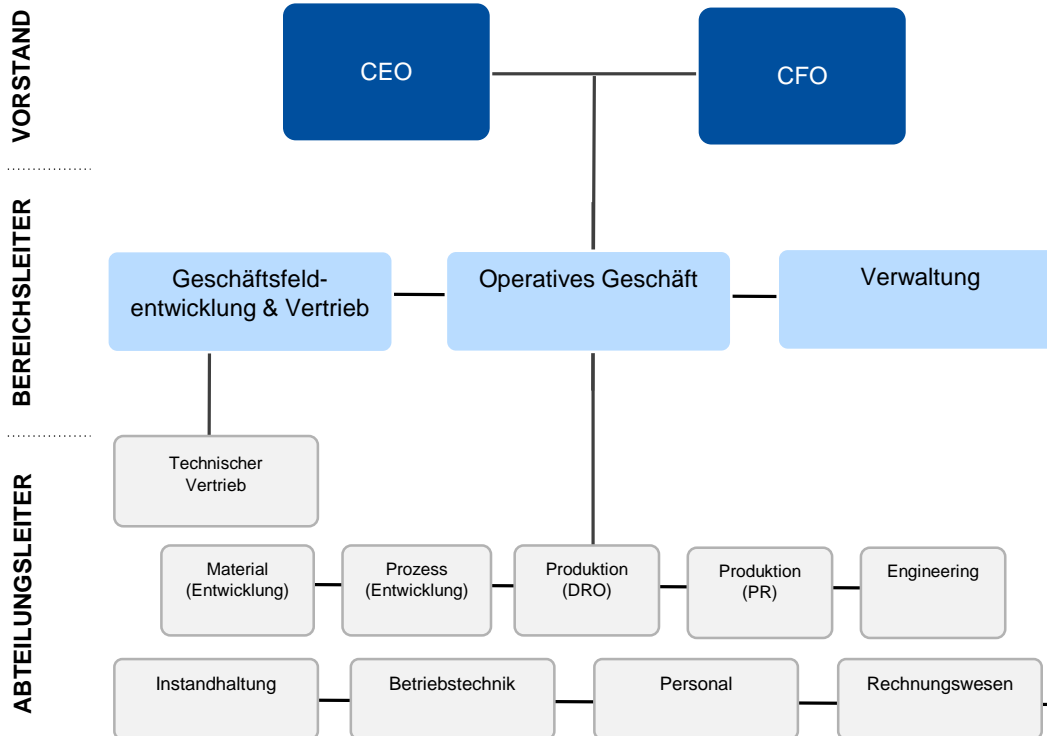
Aktionärsstruktur nach IPO



Quelle: Vorstandsvorsitzender IBU-tec

Vor dem IPO – Voraussetzungen für einen erfolgreichen IPO

Eine straffe Unternehmensorganisation mit klarer Kompetenzverteilung ist die Grundlage eines erfolgreichen IPOs: wer führt das operative Geschäft, wer bearbeitet das Börsenprojekt und wer unterstützt die Wachstumsmaßnahmen?



- Aufbau einer effizienten Betriebswirtschaft:
 - ERP System
 - Preiskalkulation, Nachkalkulation, Reporting
 - Kennzahlen, Betriebsprüfungsstau
- Langfristige Auswahl des Teams (IPO Berater, Bank, Kanzlei, Wirtschaftsprüfer, Kommunikationsabteilung)
- Vorbereitung eines Datenraums (Legal Due Diligence, Finance, Management Due Diligence)
- Frühzeitiger Kontakt zu Investoren, regelmäßige Besuche, Hinweise/Feedback der Investoren beachten
- Klare Wachstumsstrategie vermitteln, spannende Story erzählen, plausible Mittelverwendung aufzeigen
- Balancierte Unternehmensbewertung (Erwartung der Altaktionäre/Erwartung der Investoren)
- Vitale Kondition des Börsenteams (IPO = Marathonlauf)

Quelle: Vorstandsvorsitzender IBU-tec

Nach dem IPO – Investor Relations



- Eine Woche Urlaub
- Fokussierung auf das operative Geschäft
- Klares Kommunikationskonzept Investorenansprache:
 - Mai 2017 DVFA 1. Quartal/Prognose
 - Juni 2017 Prior
 - August 2017 Unternehmensveröffentlichung/ Halbjahresbericht
 - November 2017 Eigenkapitalforum 3. Quartal/ Prognose
- Installation IR-Funktion, Training (MAR, Insider, Verzeichnis Directors' Dealing)
- Umsetzung der Wachstumsstory

Quelle: Vorstandsvorsitzender IBU-tec

Blättchen & Partner – Ihr IPO-Berater

Blättchen & Partner steht seinen Mandanten seit über 30 Jahren mit erfahrenen Beratern zur Seite. Wir sind spezialisiert auf die Beratung bei der Eigen- und Fremdkapitalfinanzierung, dem Kauf und Verkauf von Unternehmen, der Managementbeteiligung und –vergütung bei börsen- und nicht börsennotierten Unternehmen sowie im Investor Relationship Management.

Unsere Kunden sind inhabergeführte Unternehmen, mittelständische und große international tätige Konzerne sowie private und institutionelle Investoren. Mehr als 500 Transaktionen sind ein Beleg für unsere ausgewiesene Expertise. Das gewachsene interdisziplinäre Kompetenznetzwerk, die hohe Kundenzufriedenheit und die Vielzahl an Veröffentlichungen zu wichtigen Corporate Finance Themen spiegeln unsere anerkannte Reputation wider. Wir schaffen für unsere Mandanten die idealen Voraussetzungen für einen nachhaltig erfolgreichen Börsengang.

Sind Sie bereit, mit Ihrem IPO durchzustarten?

Dabei begleiten wir Sie Schritt für Schritt auf dem Weg an die Börse und geben Ihnen stets die Sicherheit, dass Richtige zu tun, durch:

- Prüfung und Sicherstellung der Börsenreife
- Strukturierung des Emissionskonzepts
- Entwicklung der Equity Story und Erstellung eines detaillierten Banken-Exposés
- Verhandlungsführung bzgl. der Mandatierung des Konsortialführers
- Empfehlung von und Unterstützung bei der Auswahl weiterer Berater (Rechtsanwälte, Wirtschaftsprüfer, Investor Relations)
- Prozessmanagement und -optimierung bis zur Notierungsaufnahme (Prospekterstellung, Vorbereitung Analystenmeeting und Road Show)

Zögern Sie nicht uns für einen unverbindlichen IPO-Check zu kontaktieren, um die Börsenreife Ihrer Gesellschaft und die verschiedenen Möglichkeiten eines Börsengangs zu evaluieren.

Kontakt:

Dr. Konrad Bösl
Partner
+49 (0)89 210 294 60
kb@blattchen.de

Patrick Zydek
Consultant
+49 (0)89 210 294 77
pz@blaettchen.de



Blättchen & Partner

CORPORATE FINANCE ADVISORS

Blättchen & Partner GmbH

Paul-Heyse-Str. 28 | D-80336 München

T: +49 (0)89 210 294 60 | F: +49 (0)89 210 294 66

office@blaettchen.de | www.blaettchen.de