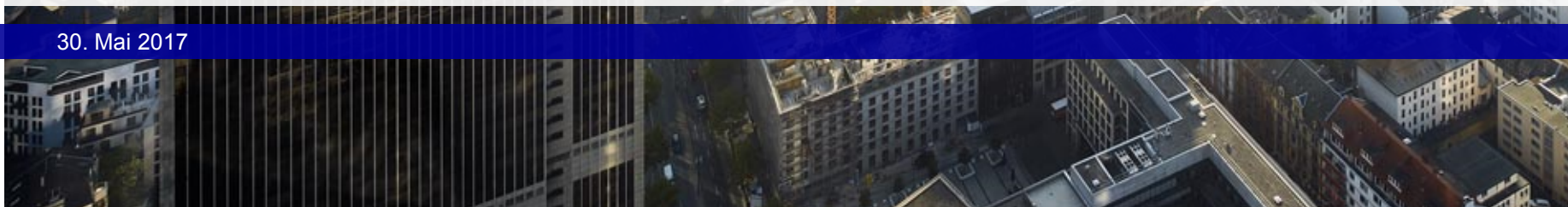




# Scale

## Das neue KMU-Segment der Deutschen Börse

30. Mai 2017



# Scale

## Herausforderungen für KMUs – Status Quo



# Scale

Presse Echo

## Scale startet mit 37 Aktien

Deutsche-Börse-Chef Kengeter: Attraktiver Zugang  
zum Kapitalmarkt und zu internationalen Investoren

Quelle: Börsen Zeitung, 02.03.17

## Neues SME-Segment soll Unternehmen Zugang zu Wachstumskapital erleichtern

Start am 1. März 2017/Research-Berichte und Prüfung durch Deutsche Börse Capital Market  
Partner verpflichtend

Quelle: Deutsche Börse AG, 21.11.16

## Kleine Firmen, große Hoffnung

Mit Scale startet die Deutsche Börse ein neues Segment  
für Wachstumsfirmen. Viele Experten begrüßen den Vorstoß.

Quelle: Handelsblatt, 02.03.17

Erster Prüfstein für „Scale“

## Spannung vor dem IBU-tec- Börsengang

Mit dem Spezialchemie-Unternehmen IBU-tec erlebt das neue  
Börsensegment „Scale“ seinen ersten Börsengang. Ein Erfolg des  
kleinen Unternehmens ist praktisch Pflicht.

Quelle: FAZ, 27.03.17

## Der Lockruf der Börse

Die Deutsche Börse schafft ein neues Marktsegment, das junge, dynamische  
Unternehmen an den Kapitalmarkt bringen soll. Die Fehler des Neuen Marktes will der  
Konzern nicht wiederholen. Gründer könnten mit dem Börsengeld schneller wachsen.

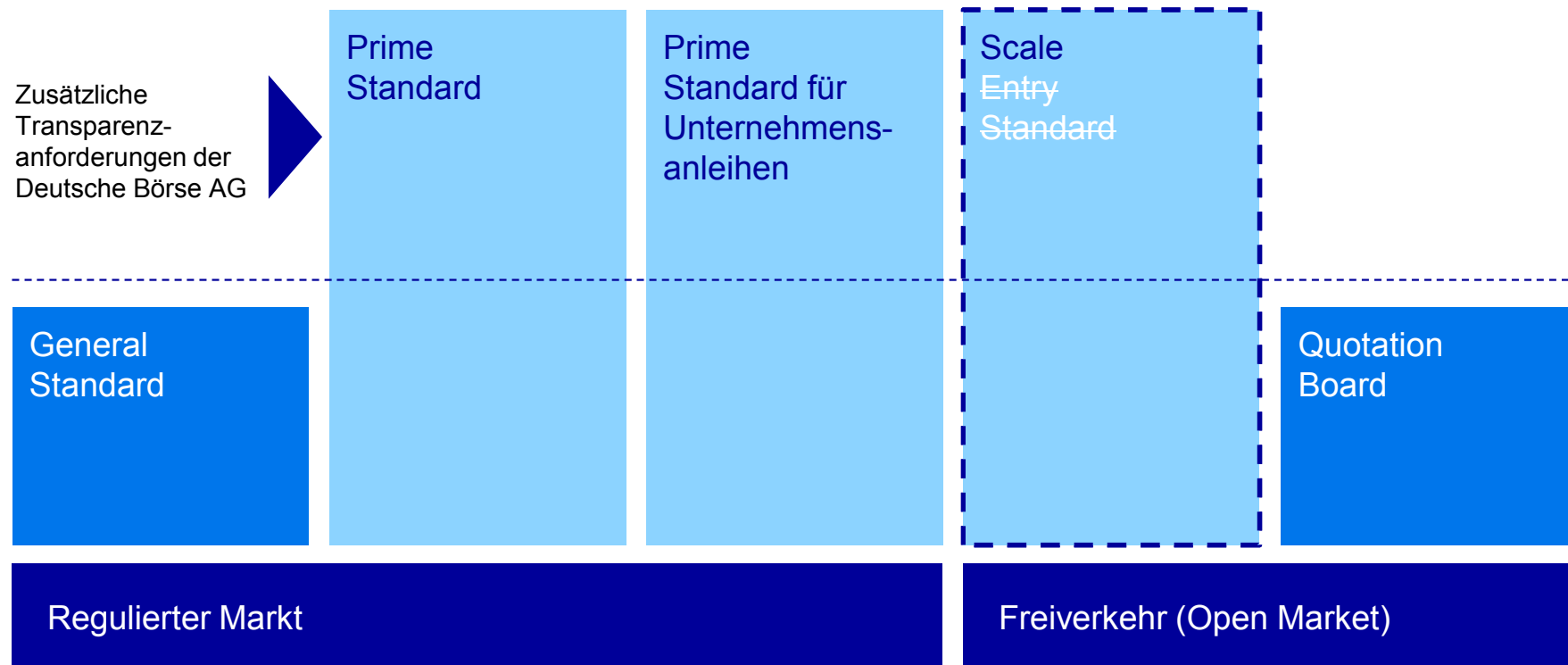
Quelle: Handelsblatt, 22.11.16

## Deutsche Börse startet Scale All Share Index

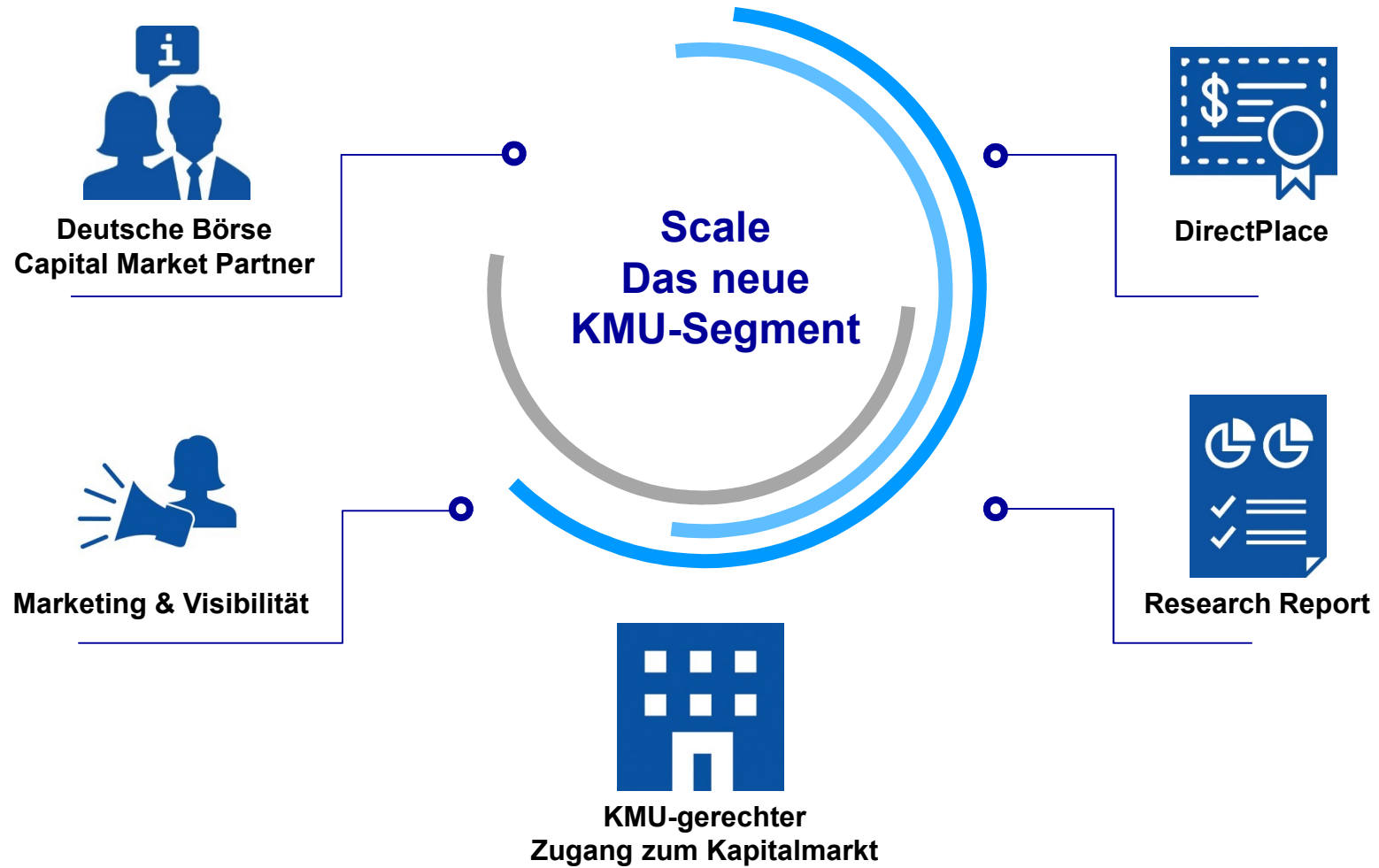
Quelle: Deutsche Börse AG, 13.03.17

# Scale

## Gesamtübersicht Segmentwelt

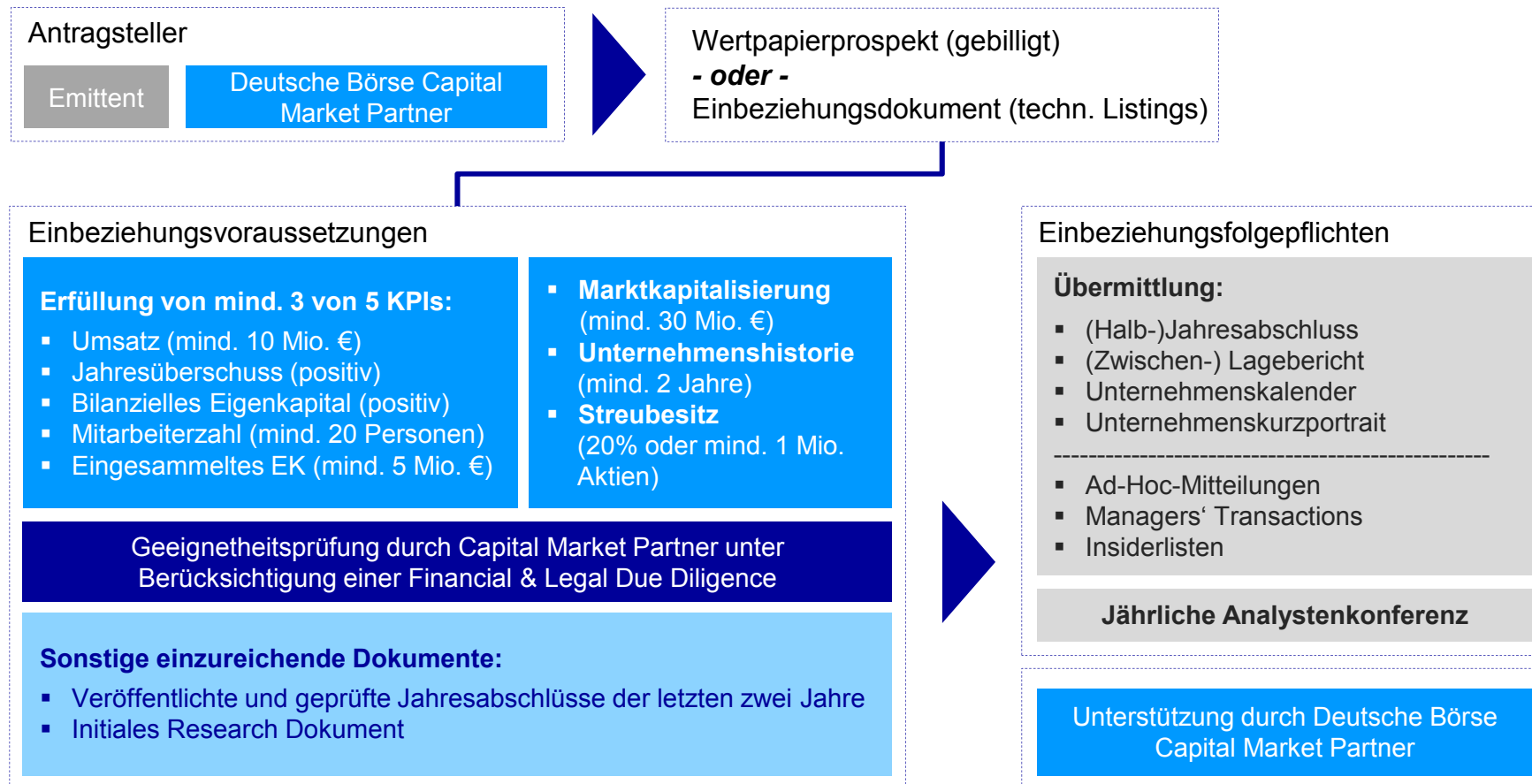


# Scale



# Scale

Ausgewogene Einbeziehungs Voraussetzungen & -folgepflichten für Unternehmen im neuen Segment



# Scale

## Gelistete Unternehmen





## Scale

Kontaktieren Sie unser Issuer Services Team bei Fragen und Anmerkungen



**Eric Leupold**  
*Head of Department*

Pre-IPO & Capital Markets

[eric.leupold@deutsche-boerse.com](mailto:eric.leupold@deutsche-boerse.com)



**Stefan Leisner**  
*Vice President*

Issuer Services

+49-(0) 69-2 11-12416

[stefan.leisner@deutsche-boerse.com](mailto:stefan.leisner@deutsche-boerse.com)



**Andre Wingebach**  
*Vice President*

Listing

+49-(0) 69-2 11-18220

[andre.wingebach@deutsche-boerse.com](mailto:andre.wingebach@deutsche-boerse.com)



**Renata Bandov**  
*Head of Section*

Listing & Issuer

[renata.bandov@deutsche-boerse.com](mailto:renata.bandov@deutsche-boerse.com)



**Nathalie Augustin**  
*Vice President*

Issuer Services

+49-(0) 69-2 11-12143

[nathalie.augustin@deutsche-boerse.com](mailto:nathalie.augustin@deutsche-boerse.com)